



7^{ème} baromètre de la sécurité des collaborateurs à l'international

Lundi 5 Juillet 2021

“opinionway

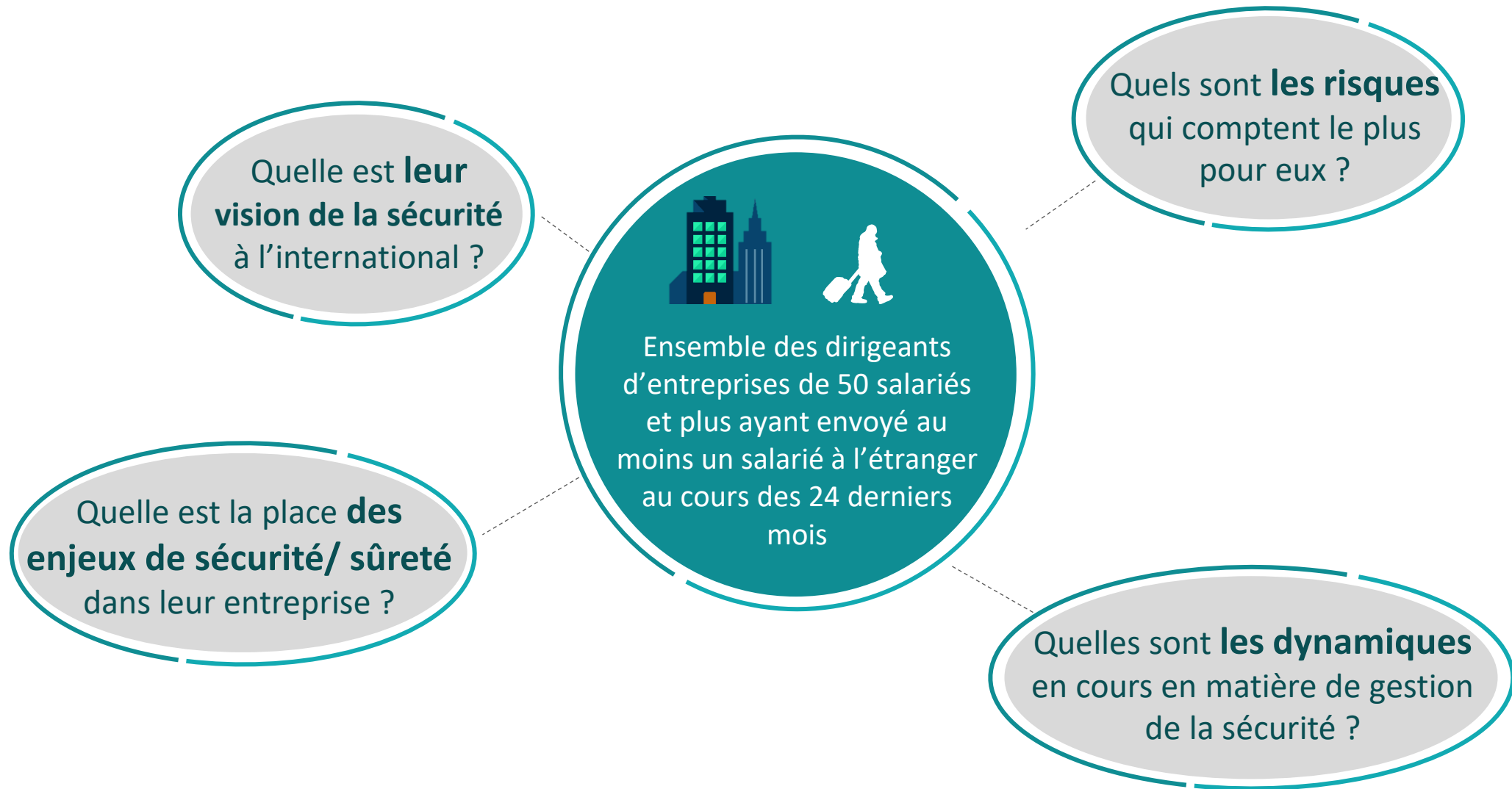
15 place de la République 75003 Paris



“opinionway



Objectifs du baromètre





Méthodologie du baromètre



- ▶ Interviews de **203 dirigeants** (membres de CoDir) co-décisionnaires à propos de sécurité/sûreté des salariés à l'étranger
- ▶ Entreprises françaises de **plus de 50 salariés** ayant **envoyé au moins un salarié à l'étranger** au cours des 24 derniers mois (172 en ont envoyé dans les 12 derniers mois et 31 entre les 12 et 24 derniers mois)



- ▶ Interrogation **par téléphone** du 12 au 30 Avril 2021



- ▶ Questionnaire de **13 minutes**



- ▶ OpinionWay a réalisé cette enquête en appliquant les procédures et règles de la norme ISO 20252



01



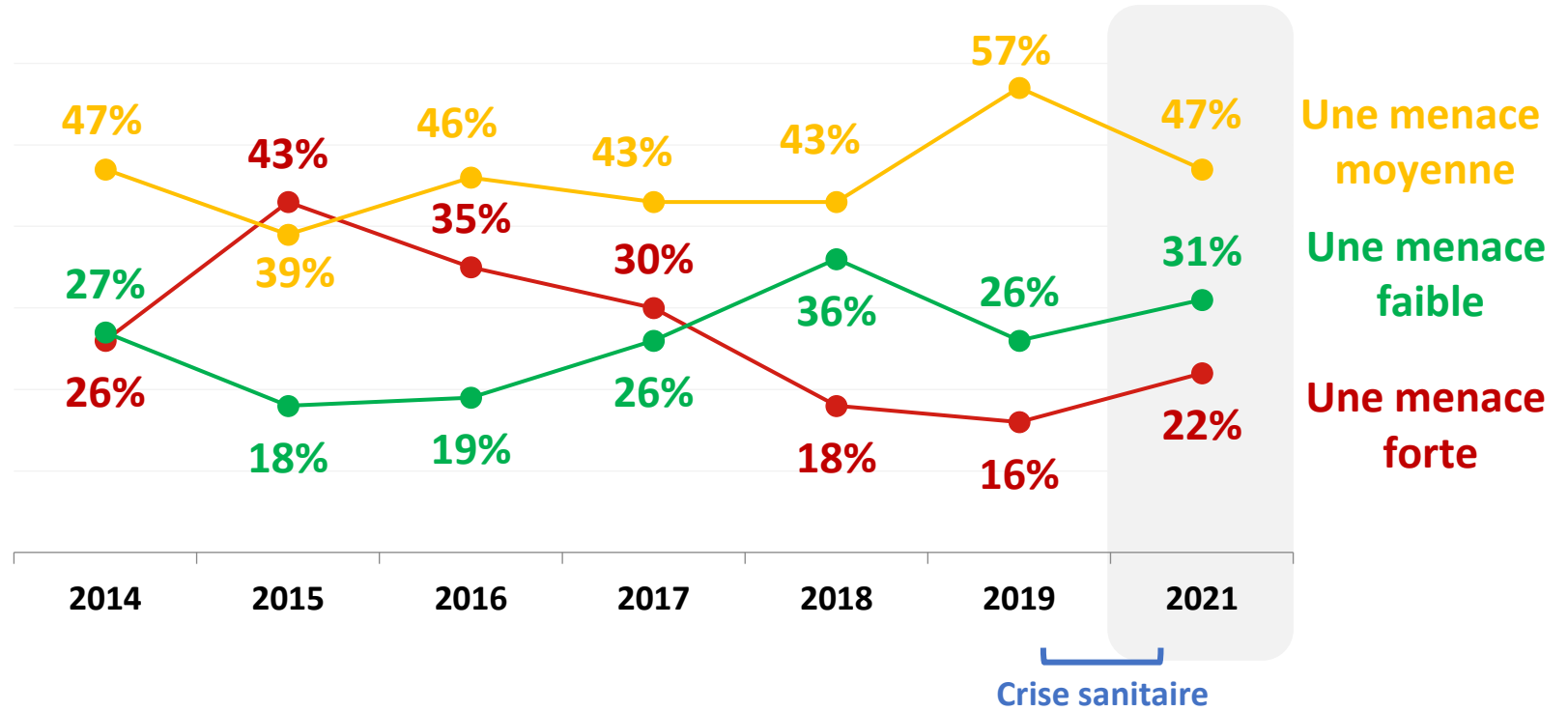
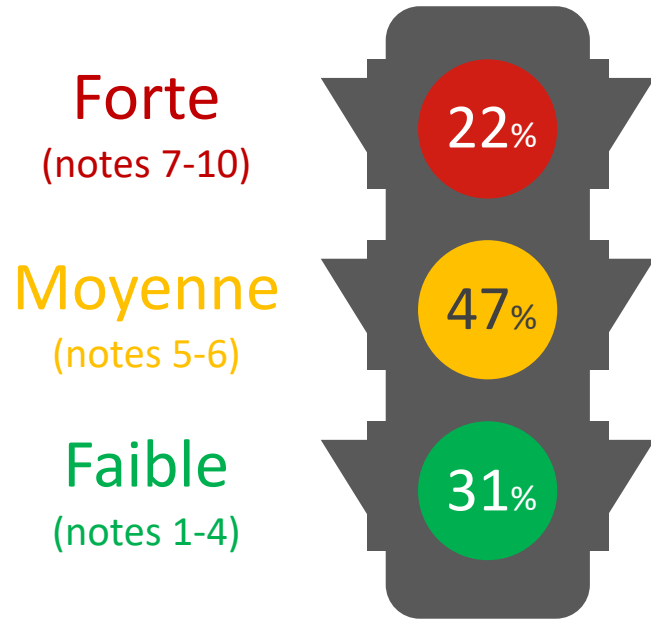
La crise sanitaire modifie la perception des risques à l'étranger, sans affecter pour autant le sentiment d'exposition aux risques des entreprises



L'insécurité à l'international, une perception qui évolue vers les extrêmes (perçue soit plus forte soit plus faible)

Q16. Sur une échelle de 1 à 10, quelle note donneriez-vous pour évaluer la menace que représente l'insécurité à l'international pour la France, ses entreprises et ses citoyens ?

Base : ensemble (203)



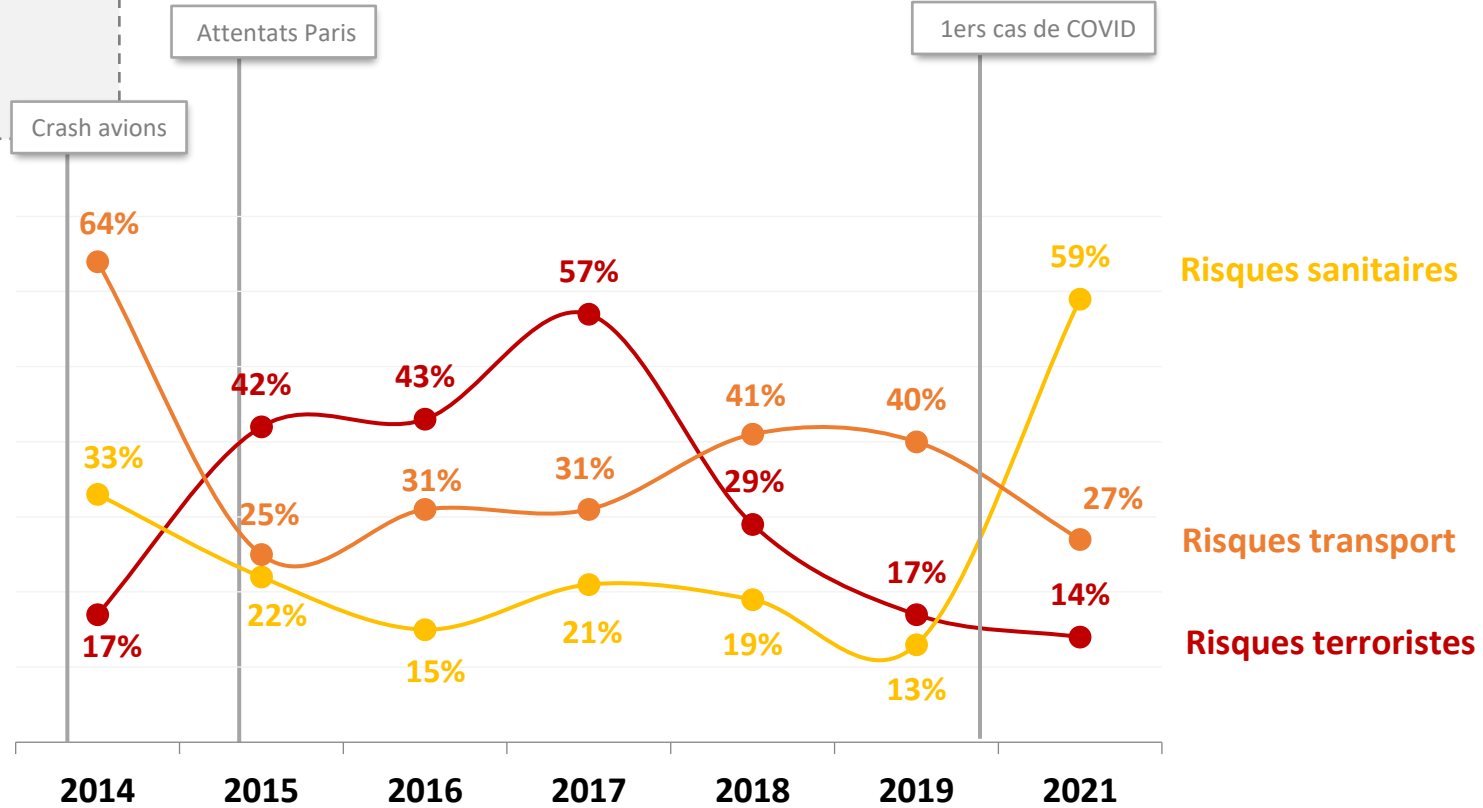
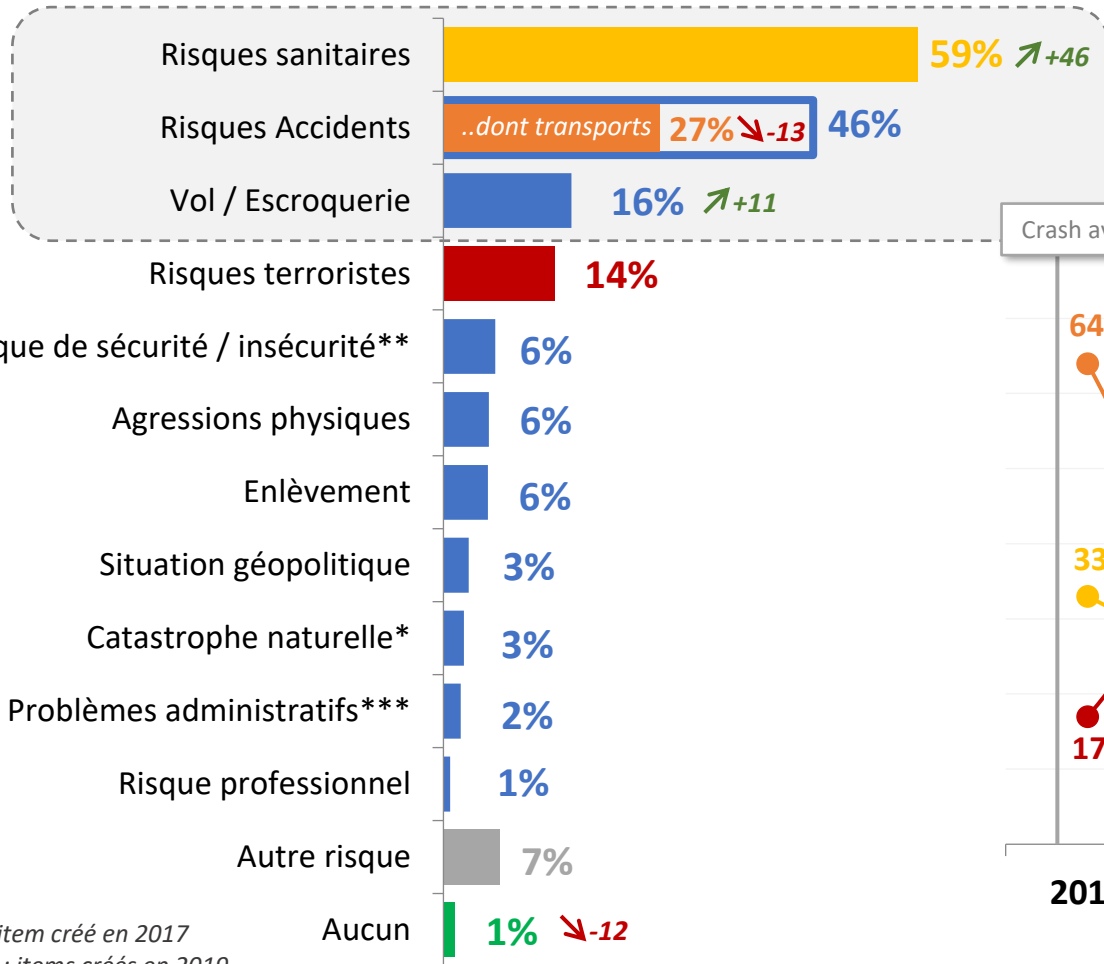
Pas d'évolutions significatives depuis décembre 2019 (seuil de confiance de 95%)



Le risque sanitaire est logiquement en tête des critères d'expositions cette année, provoquant une diminution de la crainte d'accidents de transports

Q5. Quels sont, selon vous, les risques auxquels vos employés sont exposés lors de leur séjour à l'étranger ?

Base : ensemble (203)



↑+xx ↓-xx Évolutions significatives depuis décembre 2019 (seuil de confiance de 95%)

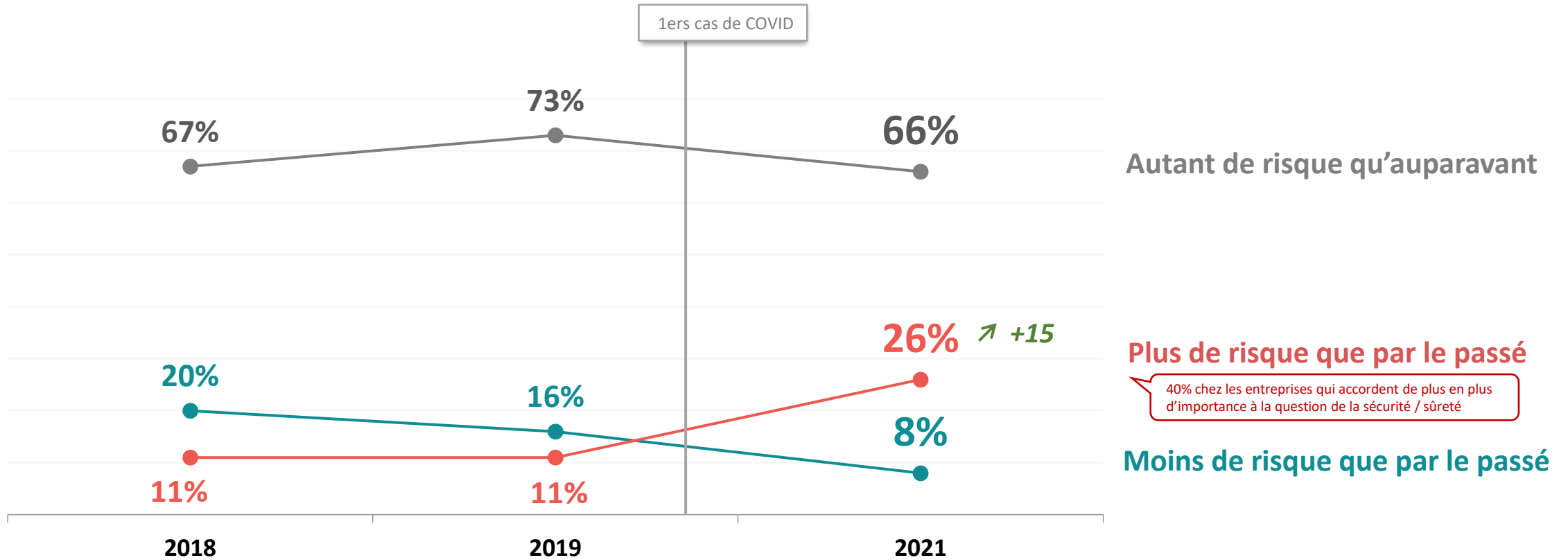
*: item créé en 2017
 **: items créés en 2019
 *** : item créé en 2021



Un quart des dirigeants considèrent d'ailleurs que l'envoi de collaborateurs à l'étranger représente plus de risques qu'avant, c'est largement plus qu'en 2019

Q4BIS. Selon vous, l'envoi de vos collaborateurs à l'étranger comporte-t-il ... ?

Base : ensemble (203)



Question modifiée en 2018 : présentation de l'historique uniquement à partir de 2018

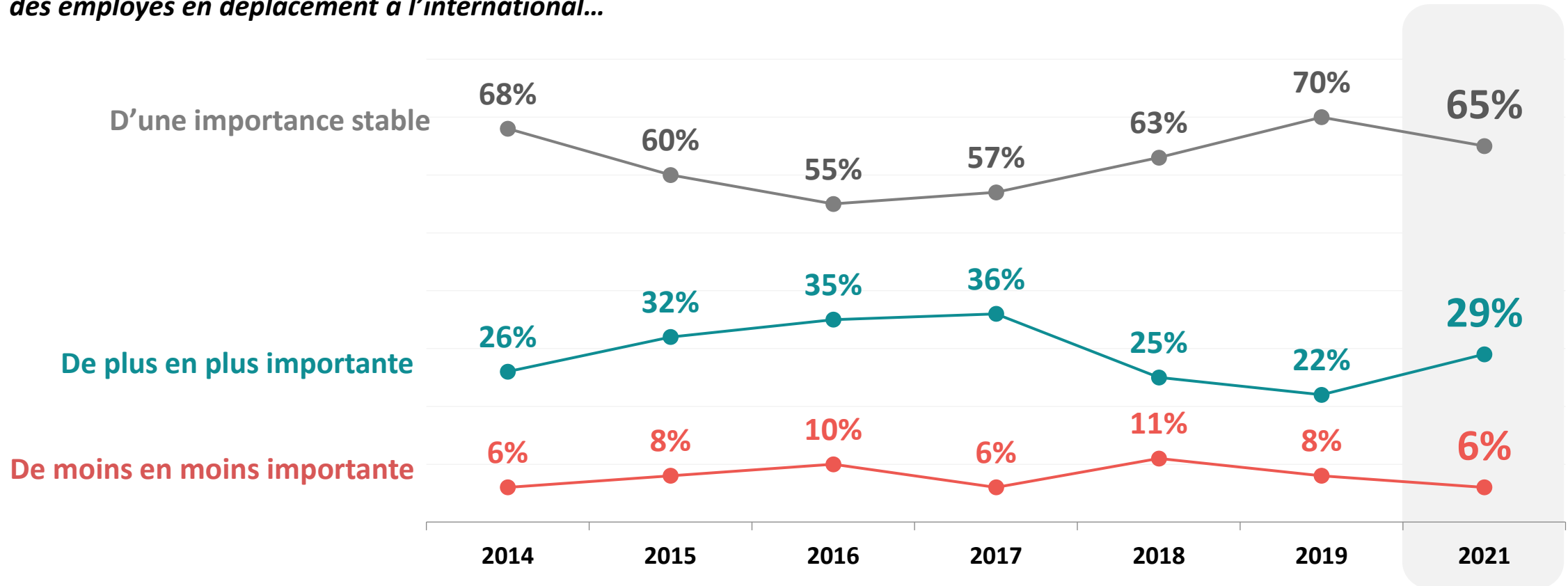
$\nearrow +xx$ $\searrow -xx$ Évolutions significatives depuis décembre 2019 (seuil de confiance de 95%)



Les entreprises montrent également la volonté d'accorder plus d'importance à la sécurité/sûreté des employés en déplacement à l'international ...

Q3. Selon vous, la place accordée par votre entreprise à la question de la sécurité/sûreté des employés en déplacement à l'international est-elle ...
Base : ensemble (203)

Place accordée par l'entreprise à la question de la sécurité/sûreté des employés en déplacement à l'international...



Pas d'évolutions significatives depuis décembre 2019 (seuil de confiance de 95%)

2a



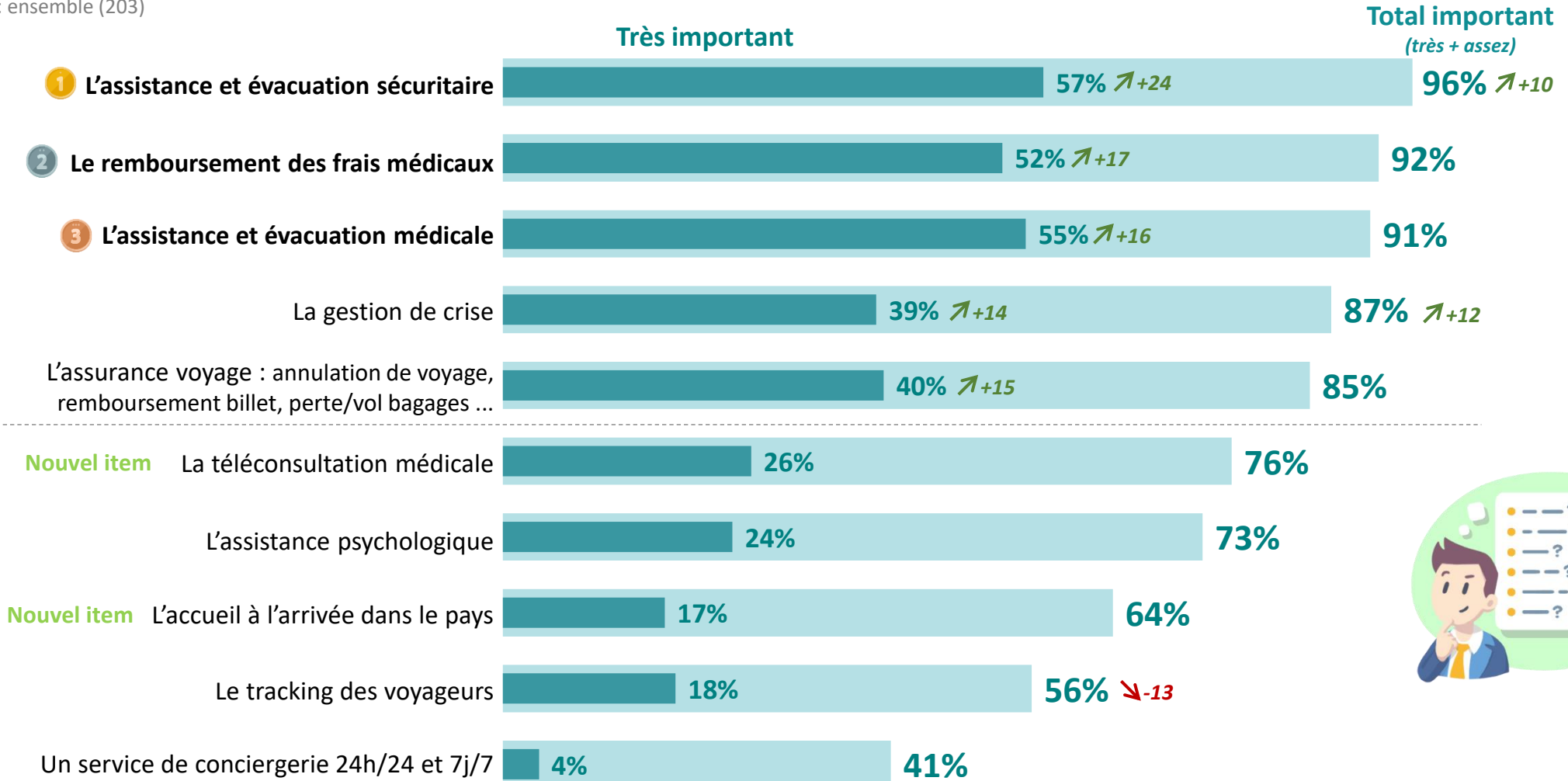
Les entreprises, impactées par la crise sanitaire, adaptent leur gestion de la sécurité/sûreté à l'international



Les dirigeants accordent aujourd'hui une importance capitale aux services sanitaires et médicaux ...

Q22. Dans votre entreprise, pour l'envoi de collaborateurs à l'étranger, les services suivants sont-ils très, assez, peu ou pas du tout important ?

Base : ensemble (203)



↗+xx ↘-xx Évolutions significatives depuis décembre 2019 (seuil de confiance de 95%)

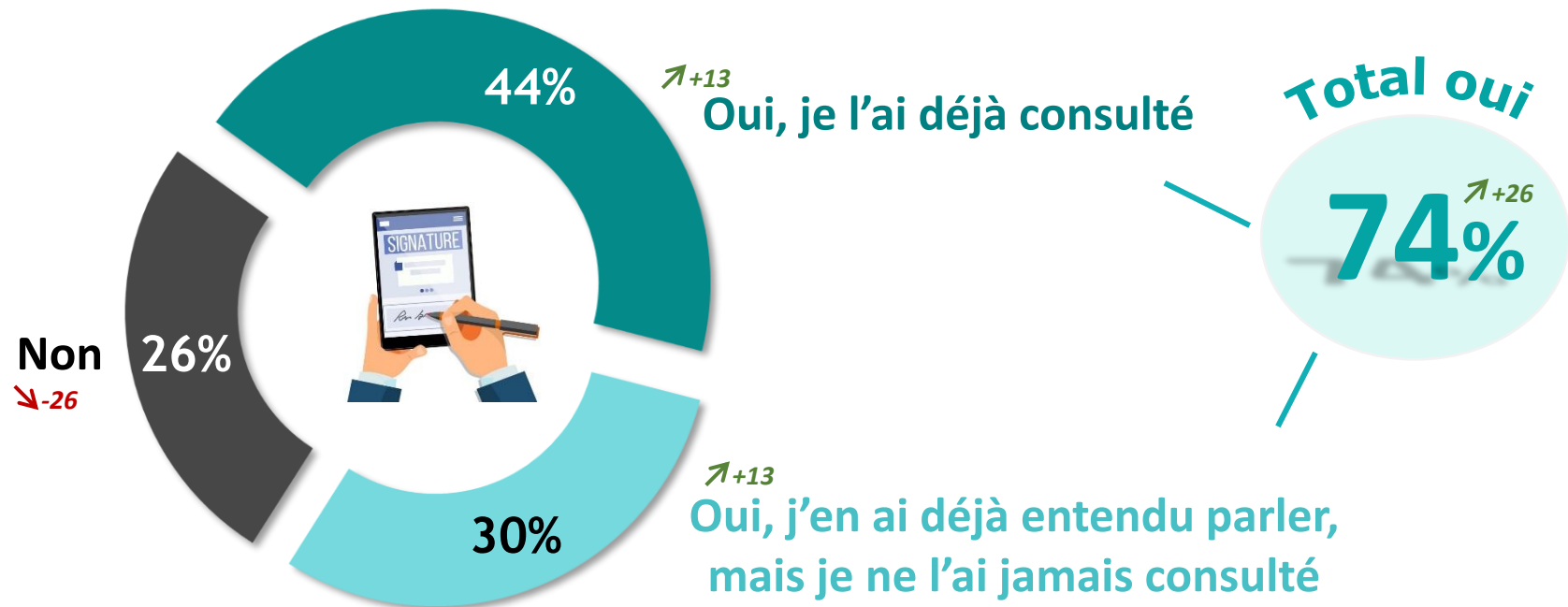


Le site du MEAE est beaucoup plus connu par les entreprises au cours des 2 dernières années

Q13a. Connaissez-vous le site de conseils aux voyageurs du Ministère des Affaires Etrangères ?

Base : ensemble (203)

La notoriété du site de conseils aux voyageurs du MEAE



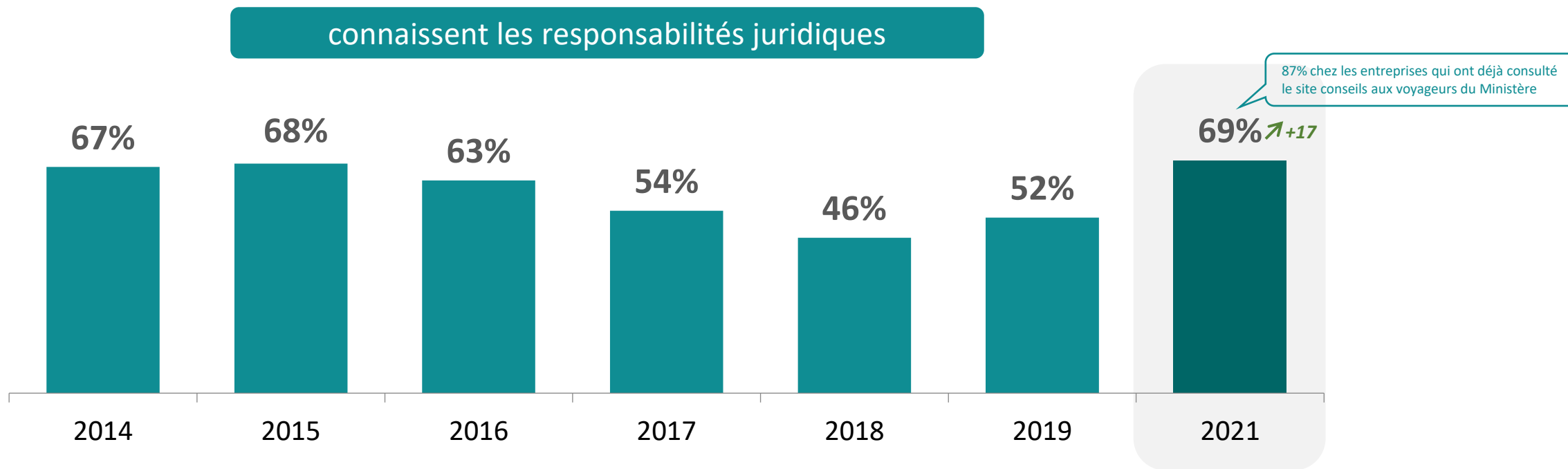
↑+xx ↓-xx Évolutions significatives depuis décembre 2019 (seuil de confiance de 95%)



Une prise de conscience des dirigeants sur les responsabilités juridiques de l'entreprise en cas de déplacement d'employés à l'international cette année, 7 dirigeants sur 10 les connaissent, le plus haut niveau depuis 2014

Q6. Savez-vous quelles sont les responsabilités juridiques de l'entreprise et de ses dirigeants dans le cadre du déplacement de ses employés à l'international ?

Base : ensemble (203)



$\uparrow +xx$ $\downarrow -xx$ Évolutions significatives depuis décembre 2019 (seuil de confiance de 95%)



Près de la moitié des entreprises de moins de 100 salariés a attribué la gestion sécurité/sûreté à l'international à une personne, elles étaient seulement 1 tiers à l'avoir fait en 2019

Q7a. Dans votre entreprise, y a-t-il une personne en particulier dont les attributions incluent la gestion de la sécurité/de la sureté des collaborateurs à l'étranger ?

Base : ensemble (203)

63% chez les entreprises qui accordent de plus en plus d'importance à la question de la sécurité / sureté



44% déclarent avoir une personne dont les attributions incluent la gestion de la sécurité/sûreté des collaborateurs à l'étranger

Rappel 2019 : 40%

Dans les entreprises de 50 à 99 salariés :



47% ↑+13

Rappel 2019 : 34%

Dans les entreprises de 100 à 249 salariés :



40%

Rappel 2019 : 43%

Dans les entreprises de 250 salariés et plus :



42%

Rappel 2019 : 46%

↑+xx ↓-xx Évolutions significatives depuis décembre 2019 (seuil de confiance de 95%)

2b



... Mais peu de mesures spécifiques à la crise sanitaire ont été mises en place



Une minorité d'entreprises a mis en place en 2020 de nouveaux dispositifs pour la sécurité/sûreté des salariés à l'étranger, essentiellement liés aux consignes sanitaires

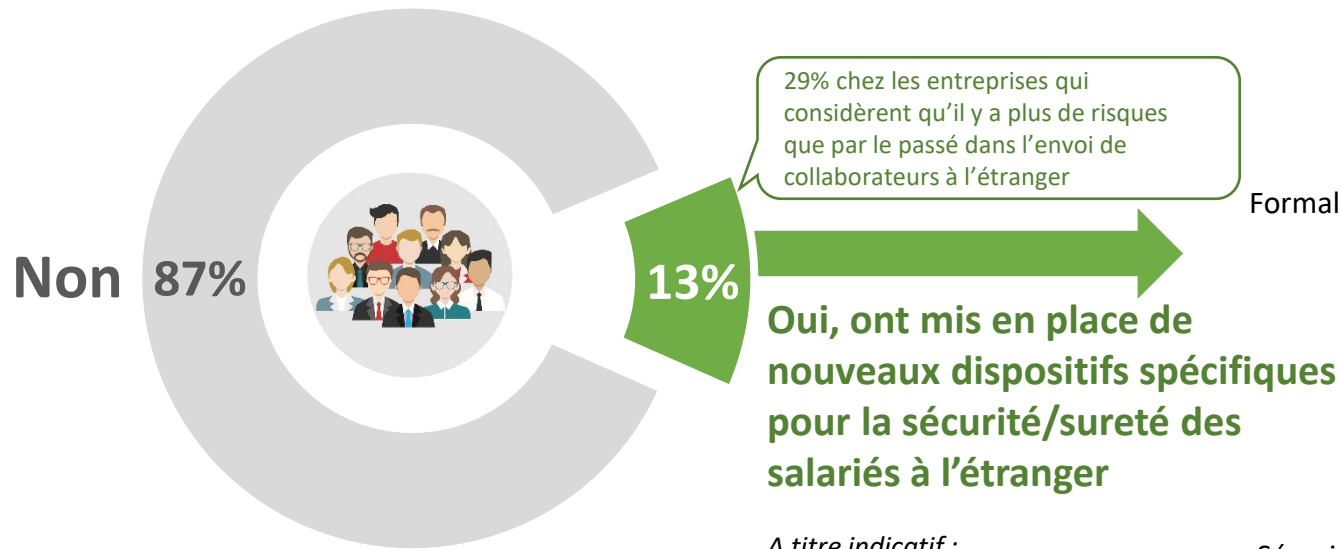
Nouvelles questions

Q25. En 2020, votre entreprise a-t-elle mis en place de nouveaux dispositifs spécifiques pour la sécurité/sûreté des salariés à l'étranger, que ce soit en expatriation ou en missions ponctuelles ?

Base : ensemble (203)

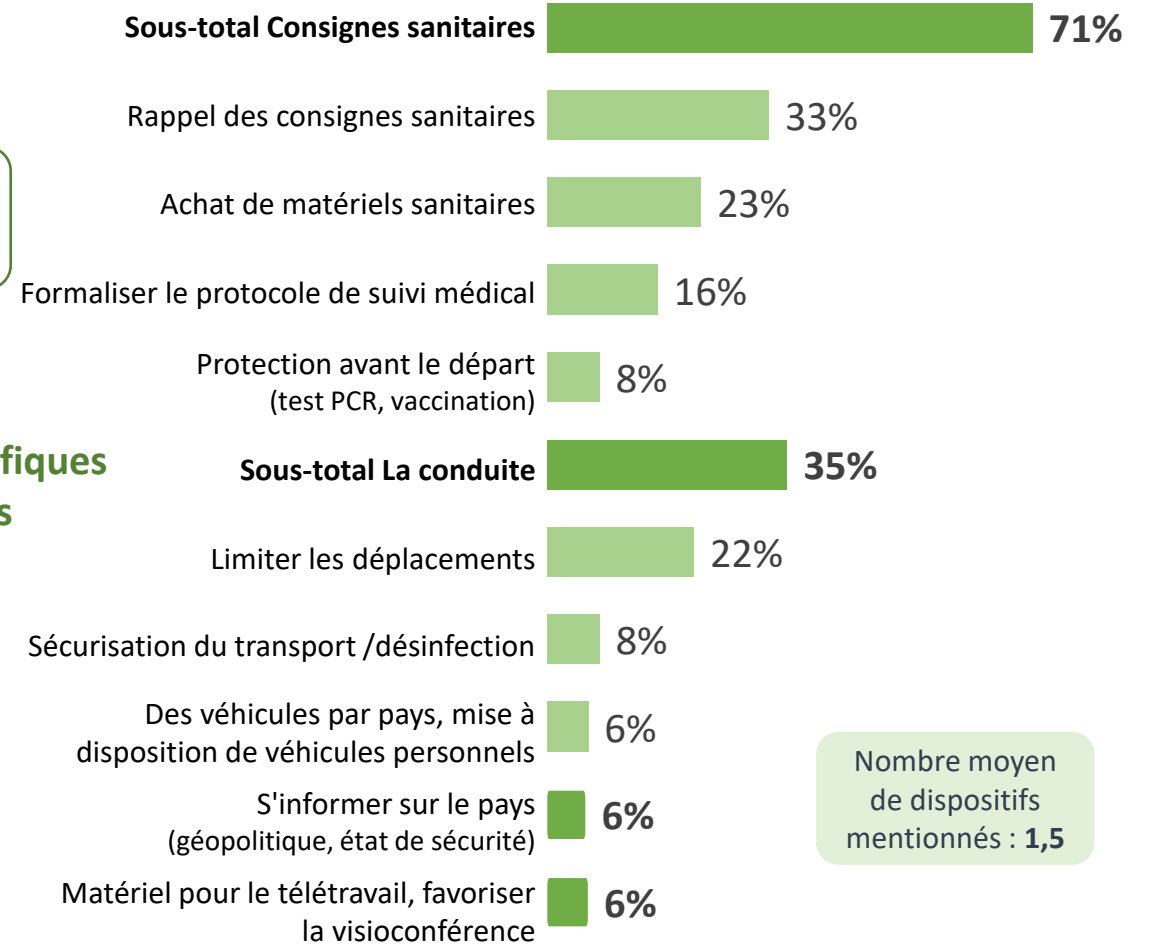
Q25bis. Pouvez-vous me dire quels étaient ces nouveaux dispositifs ?

Base : ont mis en place de nouveaux dispositifs en 2020 (32)  Base faible



A titre indicatif :
 24% : secteur transport
 19% : à envoyé plus de 10 salariés à l'étranger dans les 12 derniers mois

EN 2020 ...



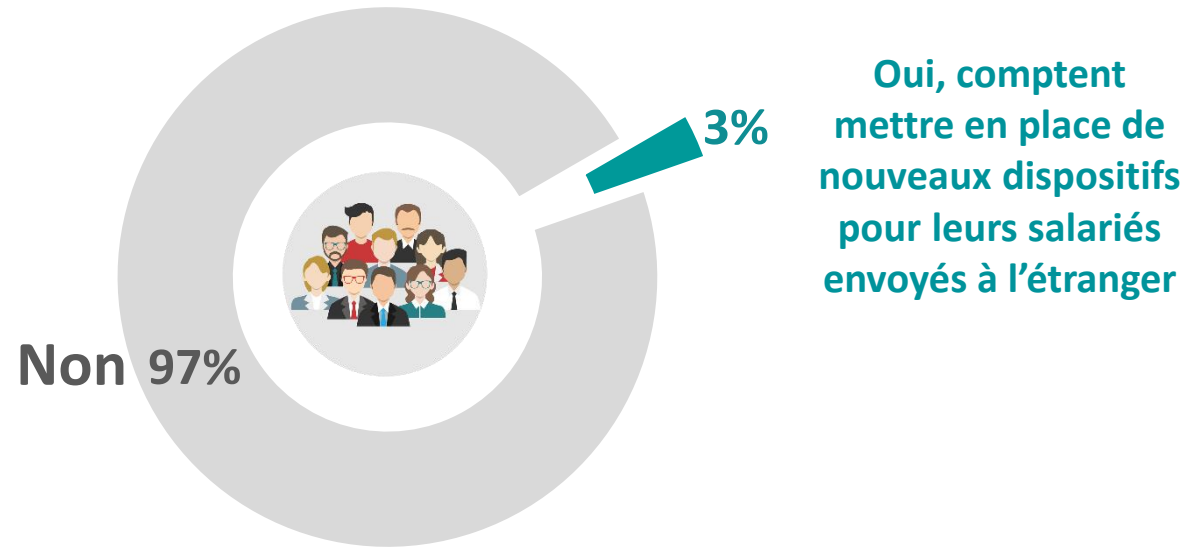
Nombre moyen de dispositifs mentionnés : **1,5**



Une part minimale des entreprises comptent mettre en place de nouveaux dispositifs pour l'envoi de leurs salariés à l'étranger en 2021

Nouvelles questions

Q26. En 2021, comptez-vous mettre en place de nouveaux dispositifs pour vos salariés envoyés à l'étranger ?
Base : ensemble (203)



EN 2021 ...



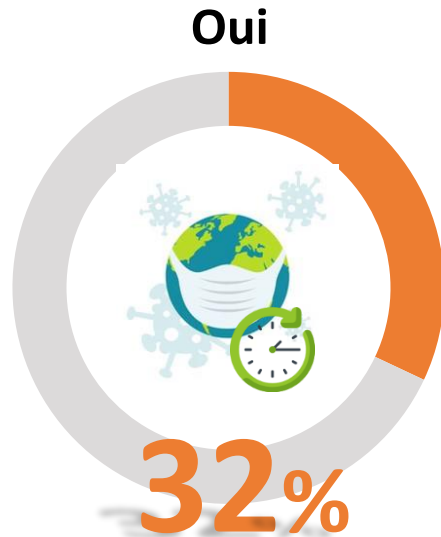
Sachant que plus de la moitié de ces nouveaux dispositifs vont être pérennes

Nouvelle question

Q25ter. Et ces dispositifs étaient-ils... ?

Base : ont mis en place de nouveaux dispositifs en 2020 (32)

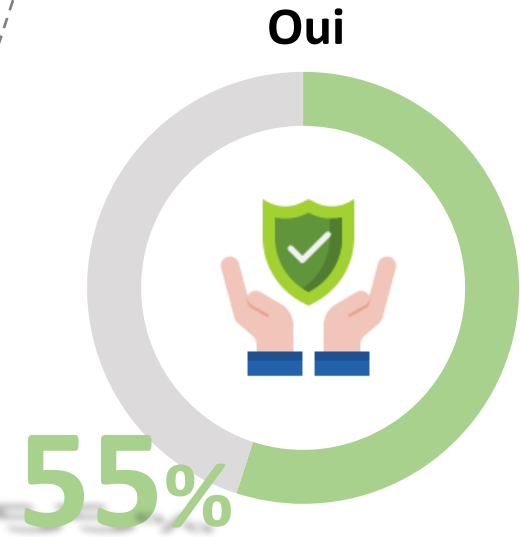
 Base faible



Provisoires pour faire face à la crise sanitaire



Provisoires, mais indépendant de la crise sanitaire



Des dispositifs que votre entreprise va **maintenir dans le temps**

03



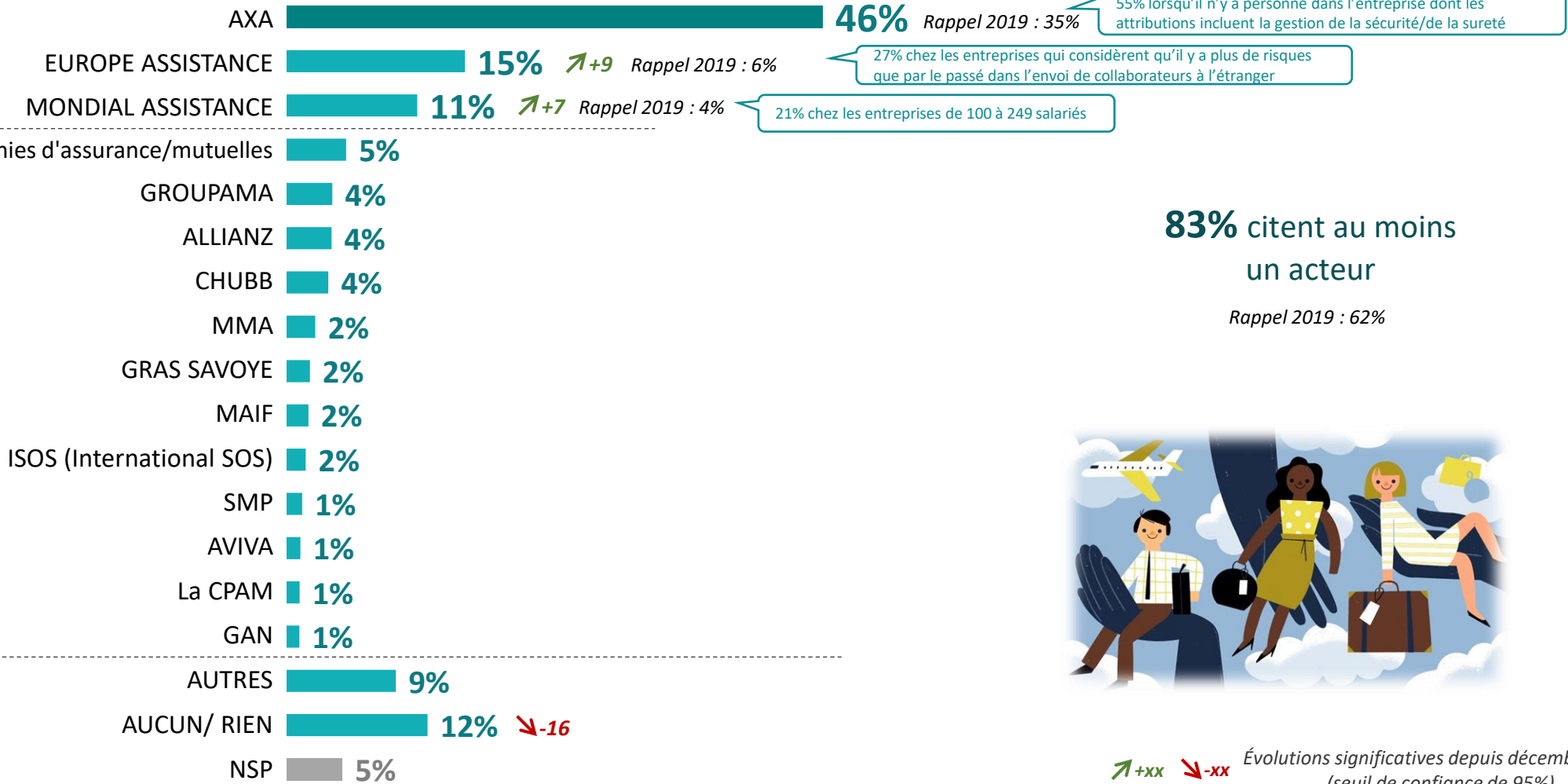
Conséquence : Une connaissance renforcée des acteurs pour la sécurité des collaborateurs à l'étranger



Globalement, les acteurs proposant des services de santé et de sécurité bénéficient d'une plus grande notoriété, en particulier ceux du Top 3, AXA reste leader

Q20. En pensant à l'assurance et à l'assistance de vos collaborateurs envoyés à l'étranger, pouvez-vous me citer spontanément tous les acteurs que vous connaissez et qui proposent des services de santé et de sécurité aux expatriés et aux voyageurs d'affaires ?

Base : ensemble (203)



83% citent au moins un acteur

Rappel 2019 : 62%



↑+xx ↓-xx Évolutions significatives depuis décembre 2019 (seuil de confiance de 95%)

“*opinion*way

15 place de la République
75003 Paris

PARIS
CASABLANCA
ALGER
VARSOVIE
ABIDJAN

RESTONS CONNECTÉS !

www.opinion-way.com



Envie d'aller plus loin ?

Recevez chaque semaine nos derniers résultats d'études dans votre boîte mail en vous abonnant à notre **newsletter !**